



Rapport d'analyse

Enjeux préoccupants pour les Québécoises et Québécois

Résultats d'un sondage Omniweb auprès des
résidents de la province de Québec – vague 3

Date : 05 / 03 / 2025

Projet : 14287-011

Méthodologie

Approche méthodologique	<p>La collecte des données a été réalisée par sondage Omniweb.</p> <p>L'échantillon a été tiré aléatoirement à partir du panel d'internautes de Léger, soit un panel représentatif de la population.</p>
Échantillon	<p>1 002 résidents de la province de Québec, âgés de 18 ans et plus pouvant s'exprimer en français ou en anglais.</p> <p>À titre indicatif, la marge d'erreur maximale d'un échantillon probabiliste de 1 002 répondants est de +/- 3,1%, 19 fois sur 20.</p>
Collecte des données	<p>Avant d'entreprendre la collecte officielle des données, un prétest a été réalisé le 28 février 2025 afin de valider le questionnaire et d'assurer son déroulement logique.</p> <p>La collecte des données s'est déroulée du 28 février au 2 mars 2025 inclusivement.</p>
Pondération	<p>Afin de redresser les déséquilibres et de rendre l'échantillon représentatif de la population, les données brutes de l'étude ont été pondérées selon l'âge, le genre, le lieu de résidence, la scolarité et la présence d'enfants dans le ménage (selon les données de recensement les plus récentes de Statistique Canada).</p>
Comparaison	<p>La comparaison est faite avec les résultats d'études précédentes. La mention de « décembre 2024 » fait référence à l'étude réalisée du 6 au 8 décembre 2024 (n=1 011), tandis que la mention de « août 2024 » fait référence à l'étude réalisée du 30 août au 1^{er} septembre 2024 (n= 1 052). Les flèches (↑, ↓) représentent les variations statistiquement significatives entre les deux plus récentes vagues de l'étude, si applicable. Seuls les énoncés ayant été posés dans ces deux études sont comparés.</p>

Notes aux lecteurs

ARRONDISSEMENT DES PROPORTIONS

Le complément à 100% est attribuable à l'arrondissement à l'entier des proportions ou à la non-réponse.

Dans certains cas, les répondants pouvaient fournir plus d'une réponse. Les totaux présentés à ces questions sont par conséquent supérieurs à 100%.

DIFFÉRENCES SIGNIFICATIVES

Les résultats présentant des différences significatives pertinentes sont présentés dans les tableaux et graphiques, ou dans les commentaires d'analyse.

Les données en caractères **rouges** signalent une proportion significativement inférieure à celle des autres répondants. À l'inverse, les données en caractères **verts** signalent une proportion significativement supérieure à celle des autres répondants.

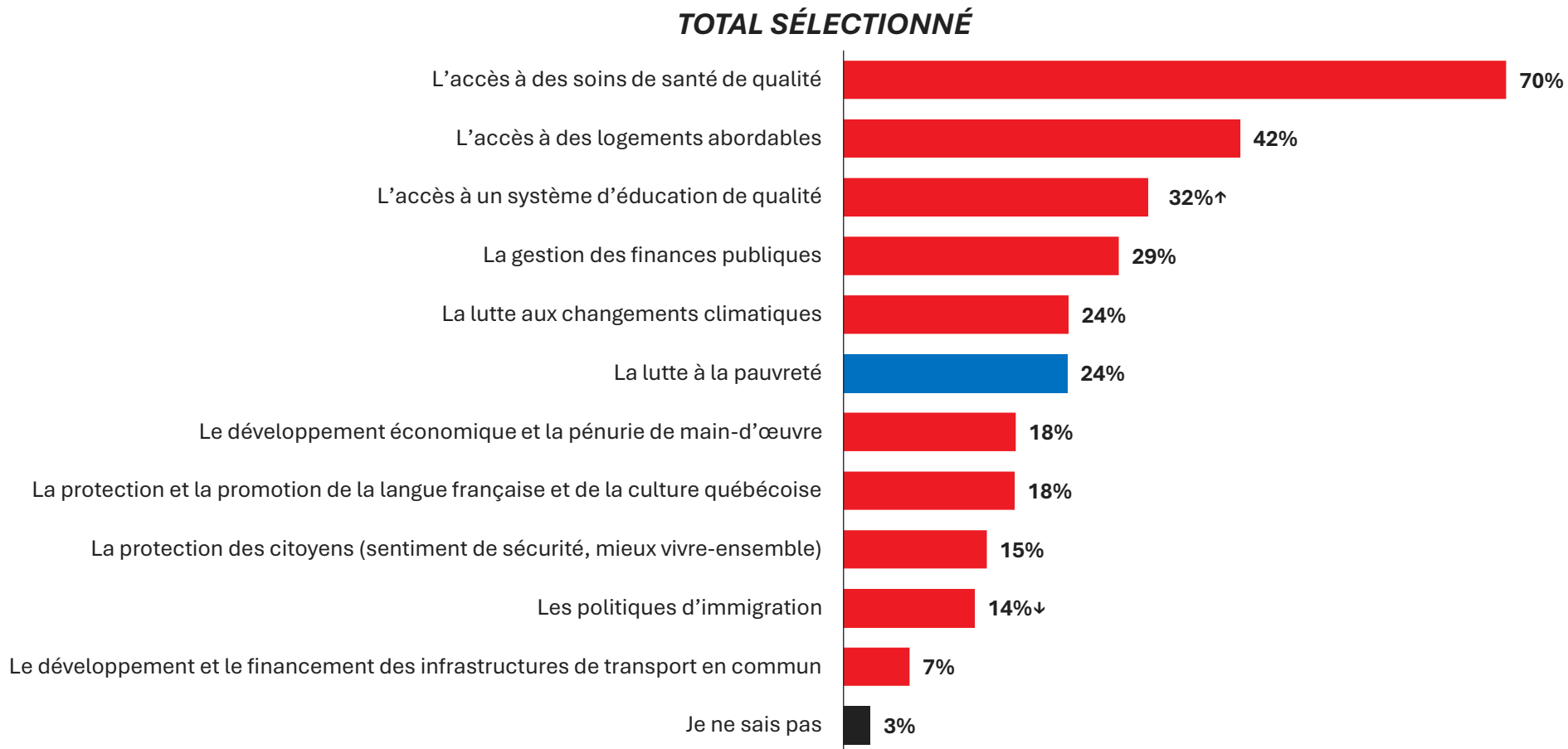
La forme masculine utilisée dans le texte désigne aussi bien les femmes que les hommes. Elle n'est utilisée qu'à la seule fin d'alléger le texte et d'en faciliter la compréhension.

Résultats détaillés

Enjeux les plus importants (1/3)

Q1a. Parmi les enjeux suivants, quels sont ceux qui sont les plus et les moins importants pour vous personnellement? Veuillez d'abord indiquer les 3 enjeux les PLUS importants pour vous.

Base: Tous les répondants (n=1 002)



*Le total peut dépasser 100%, car les répondants pouvaient fournir plusieurs réponses.

Enjeux les plus importants (2/3)

Q1a. Parmi les enjeux suivants, quels sont ceux qui sont les plus et les moins importants pour vous personnellement? Veuillez d'abord indiquer les 3 enjeux les PLUS importants pour vous.

Base: Tous les répondants (n=1 002)

TOTAL SÉLECTIONNÉ	TOTAL	GENRE		ÂGE			RÉGION			OCCUPATION				SCOLARITÉ			RÉSULTATS DÉCEMBRE 2024	RÉSULTATS AOÛT 2024
		H	F	18-34	35-54	55+	MTL RMR	QC RMR	Autres	Trav.	Étud.	Retr.	Au foyer/ Sans emploi	Prim / Sec	Coll.	Univ.		
	n= 1 002	460	542	292	320	390	400	302	300	596	60	285	60	225	343	434	1 011	1 052
L'accès à des soins de santé de qualité	70%	65%	75%	55%	67%	80%	69%	71%	70%	67%	47%	80%	59%	64%	72%	72%	67%	65%
L'accès à des logements abordables	42%	36%	48%	41%	43%	41%	43%	39%	41%	42%	43%	40%	46%	45%	44%	35%	39%	43%
L'accès à un système d'éducation de qualité	32%↑	29%	35%	40%	36%	25%	29%	40%	34%	35%	39%	26%	32%	29%	30%	38%	27%	27%
La gestion des finances publiques	29%	37%	21%	16%	29%	36%	28%	38%	28%	29%	15%	34%	20%	28%	31%	27%	28%	24%
La lutte aux changements climatiques	24%	26%	21%	28%	20%	23%	26%	20%	21%	24%	28%	24%	18%	16%	24%	31%	27%	31%
La lutte à la pauvreté	24%	23%	24%	24%	23%	24%	25%	17%	24%	22%	21%	24%	31%	30%	22%	19%	26%	28%
Le développement économique et la pénurie de main-d'œuvre	18%	21%	16%	20%	24%	13%	18%	18%	18%	21%	19%	11%	23%	14%	21%	18%	15%	12%
La protection et la promotion de la langue française et de la culture québécoise	18%	17%	19%	14%	14%	23%	15%	16%	22%	16%	9%	25%	8%	20%	19%	14%	16%	21%
La protection des citoyens (sentiment de sécurité, mieux vivre-ensemble)	15%	12%	18%	20%	14%	13%	17%	18%	12%	16%	25%	13%	11%	12%	15%	18%	17%	15%
Les politiques d'immigration	14%↓	17%	10%	17%	12%	13%	15%	15%	12%	14%	19%	12%	13%	16%	14%	11%	20%	19%
Le développement et le financement des infrastructures de transport en commun	7%	9%	5%	11%	4%	6%	9%	7%	5%	6%	15%	8%	3%	5%	6%	10%	8%	8%
Je ne sais pas	3%	2%	3%	5%	4%	1%	2%	1%	4%	2%	6%	1%	11%	7%	0%	2%	3%	2%

*Le total peut dépasser 100%, car les répondants pouvaient fournir plusieurs réponses.

Enjeux les plus importants (3/3)

Q1a. Parmi les enjeux suivants, quels sont ceux qui sont les plus et les moins importants pour vous personnellement? Veuillez d'abord indiquer les 3 enjeux les PLUS importants pour vous.

Base: Tous les répondants (n=1 002)

TOTAL SÉLECTIONNÉ	TOTAL	REVENU-FAMILIAL					RÉSULTATS DÉCEMBRE 2024	RÉSULTATS AOÛT 2024
		<40k	40-59k	60-79k	80-99k	100k+		
	n= 1 002	148	136	153	116	397	1 011	1 052
L'accès à des soins de santé de qualité	70%	62%	71%	69%	73%	70%	67%	65%
L'accès à des logements abordables	42%	57%	47%	46%	39%	31%	39%	43%
L'accès à un système d'éducation de qualité	32%↑	20%	24%	36%	29%	41%	27%	27%
La gestion des finances publiques	29%	21%	23%	29%	30%	36%	28%	24%
La lutte aux changements climatiques	24%	19%	21%	23%	25%	27%	27%	31%
La lutte à la pauvreté	24%	43%	28%	13%	23%	17%	26%	28%
Le développement économique et la pénurie de main-d'œuvre	18%	11%	16%	21%	26%	20%	15%	12%
La protection et la promotion de la langue française et de la culture québécoise	18%	16%	22%	20%	17%	16%	16%	21%
La protection des citoyens (sentiment de sécurité, mieux vivre-ensemble)	15%	13%	22%	9%	9%	17%	17%	15%
Les politiques d'immigration	14%↓	15%	7%	22%	17%	13%	20%	19%
Le développement et le financement des infrastructures de transport en commun	7%	7%	8%	6%	6%	7%	8%	8%
Je ne sais pas	3%	5%	4%	2%	2%	2%	3%	2%

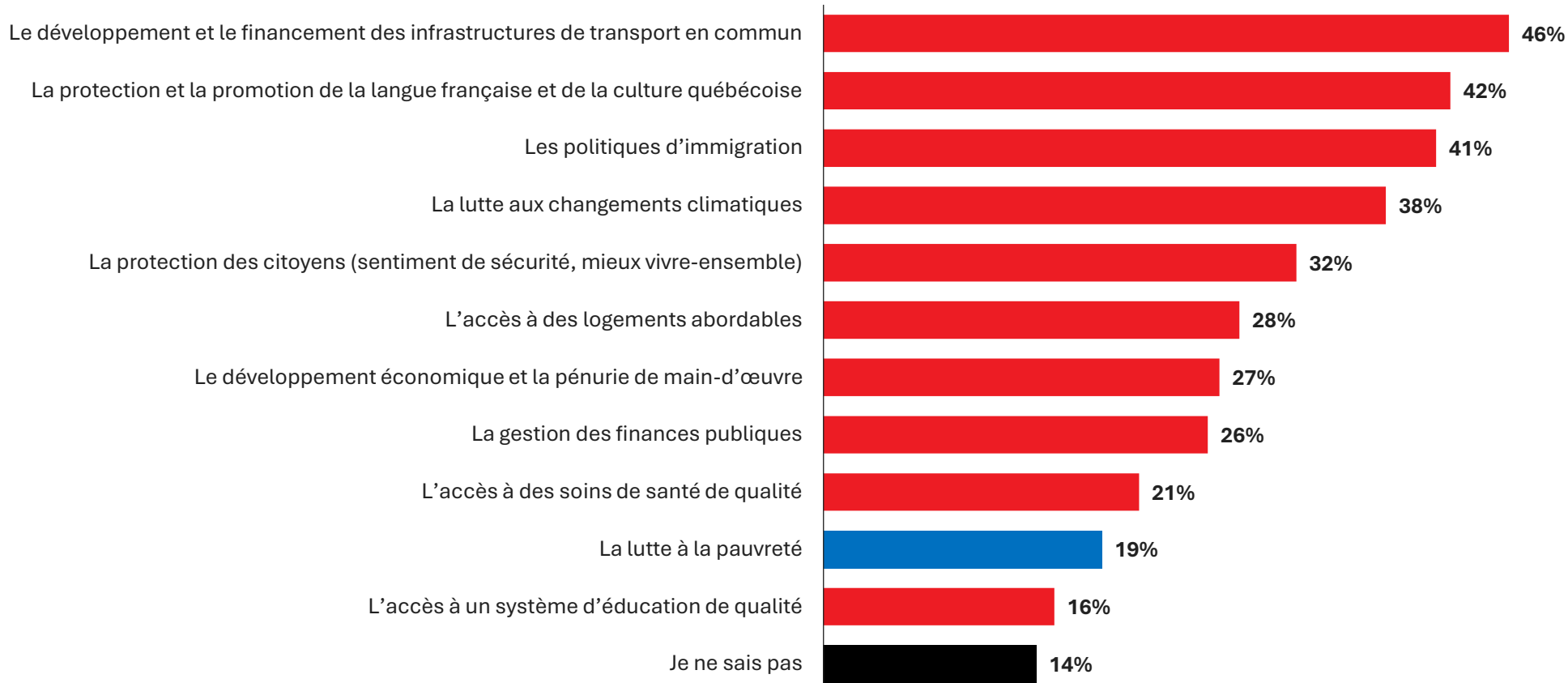
*Le total peut dépasser 100%, car les répondants pouvaient fournir plusieurs réponses.

Enjeux les moins importants (1/3)

Q1b. Parmi les enjeux suivants, quels sont ceux qui sont les plus et les moins importants pour vous personnellement? Veuillez indiquer les 3 enjeux les MOINS importants pour vous.

Base: Tous les répondants (n=1 002)

TOTAL SÉLECTIONNÉ



*Le total peut dépasser 100%, car les répondants pouvaient fournir plusieurs réponses.

Enjeux les moins importants (2/3)

Q1b. Parmi les enjeux suivants, quels sont ceux qui sont les plus et les moins importants pour vous personnellement? Veuillez d'abord indiquer les 3 enjeux les MOINS importants pour vous.

Base: Tous les répondants (n=1 002)

TOTAL SÉLECTIONNÉ	TOTAL	GENRE		ÂGE			RÉGION			OCCUPATION				SCOLARITÉ			RÉSULTATS DÉCEMBRE 2024	RÉSULTATS AOÛT 2024
		H	F	18-34	35-54	55+	MTL RMR	QC RMR	Autres	Trav.	Étud.	Retr.	Au foyer/ Sans emploi	Prim / Sec	Coll.	Univ.		
	n= 1 002	460	542	292	320	390	400	302	300	596	60	285	60	225	343	434	1 011	1 052
Le développement et le financement des infrastructures de transport en commun	46%	42%	50%	42%	49%	46%	44%	52%	48%	48%	37%	46%	41%	44%	51%	40%	45%	40%
La protection et la promotion de la langue française et de la culture québécoise	42%↓	42%	43%	46%	47%	36%	51%	40%	30%	46%	64%	32%	42%	38%	40%	49%	47%	41%
Les politiques d'immigration	41%	41%	41%	39%	40%	43%	40%	37%	44%	43%	37%	43%	28%	44%	41%	39%	42%	35%
La lutte aux changements climatiques	38%	44%	33%	34%	44%	36%	37%	46%	36%	38%	51%	34%	41%	31%	43%	37%	38%	21%
La protection des citoyens (sentiment de sécurité, mieux vivre-ensemble)	32%	35%	28%	27%	26%	39%	33%	26%	32%	30%	16%	40%	21%	35%	29%	33%	31%	24%
L'accès à des logements abordables	28%↑	30%	26%	24%	29%	30%	28%	25%	28%	30%	11%	29%	23%	33%	26%	27%	22%	14%
Le développement économique et la pénurie de main-d'œuvre	27%	28%	25%	26%	27%	27%	28%	27%	25%	29%	23%	24%	28%	24%	29%	26%	31%	20%
La gestion des finances publiques	26%	23%	28%	29%	25%	24%	26%	20%	27%	27%	28%	26%	18%	25%	28%	24%	26%	21%
L'accès à des soins de santé de qualité	21%↑	25%	16%	29%	18%	15%	17%	10%	30%	22%	29%	17%	22%	24%	25%	13%	14%	5%
La lutte à la pauvreté	19%	21%	16%	20%	16%	20%	20%	16%	18%	16%	33%	22%	14%	18%	18%	21%	17%	12%
L'accès à un système d'éducation de qualité	16%	18%	13%	21%	16%	13%	16%	13%	16%	17%	17%	12%	14%	16%	14%	17%	13%	13%
Je ne sais pas	14%	12%	16%	15%	12%	16%	13%	18%	16%	12%	11%	17%	23%	15%	13%	16%	16%	17%

*Le total peut dépasser 100%, car les répondants pouvaient fournir plusieurs réponses.

Enjeux les moins importants (3/3)

Q1b. Parmi les enjeux suivants, quels sont ceux qui sont les plus et les moins importants pour vous personnellement? Veuillez d'abord indiquer les 3 enjeux les MOINS importants pour vous.

Base: Tous les répondants (n=1 002)

TOTAL SÉLECTIONNÉ	TOTAL	REVENU-FAMILIAL					RÉSULTATS DÉCEMBRE 2024	RÉSULTATS AOÛT 2024
		<40k	40-59k	60-79k	80-99k	100k+		
	n= 1 002	148	136	153	116	397	1 011	1 052
Le développement et le financement des infrastructures de transport en commun	46%	39%	49%	49%	47%	48%	45%	40%
La protection et la promotion de la langue française et de la culture québécoise	42%↓	29%	40%	40%	49%	50%	47%	41%
Les politiques d'immigration	41%	38%	39%	47%	38%	42%	42%	35%
La lutte aux changements climatiques	38%	38%	39%	40%	41%	36%	38%	21%
La protection des citoyens (sentiment de sécurité, mieux vivre-ensemble)	32%	21%	42%	25%	34%	36%	31%	24%
L'accès à des logements abordables	28%↑	26%	24%	32%	36%	26%	22%	14%
Le développement économique et la pénurie de main-d'œuvre	27%	31%	22%	27%	35%	25%	31%	20%
La gestion des finances publiques	26%	25%	33%	26%	20%	26%	26%	21%
L'accès à des soins de santé de qualité	21%↑	30%	13%	22%	22%	20%	14%	5%
La lutte à la pauvreté	19%	20%	15%	19%	14%	20%	17%	12%
L'accès à un système d'éducation de qualité	16%	16%	10%	15%	22%	17%	13%	13%
Je ne sais pas	14%	21%	15%	14%	9%	11%	16%	17%

*Le total peut dépasser 100%, car les répondants pouvaient fournir plusieurs réponses.

Écart entre les enjeux les plus et les moins importants

Q1. Parmi les enjeux suivants, quels sont ceux qui sont les plus et les moins importants pour vous personnellement?

Base: Tous les répondants (n=1 002)

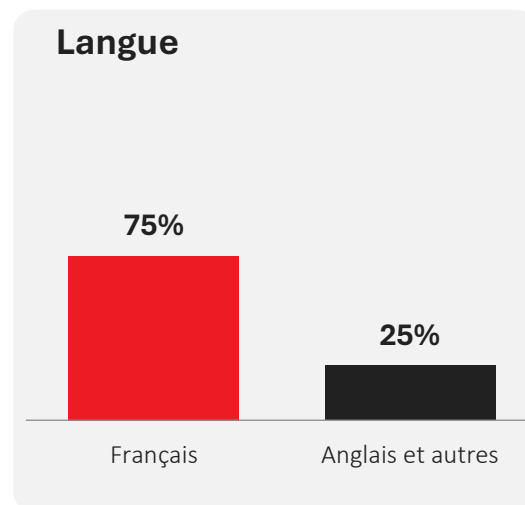
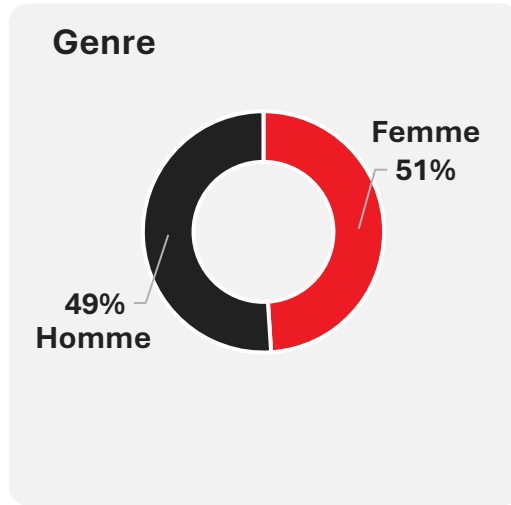
	LES PLUS IMPORTANTS	LES MOINS IMPORTANTS	DIFFÉRENTIEL
<i>n=1 002</i>			
L'accès à des soins de santé de qualité	70%	21%	48
L'accès à un système d'éducation de qualité	32%	16%	17
L'accès à des logements abordables	42%	28%	14
La lutte à la pauvreté	24%	19%	5
La gestion des finances publiques	29%	26%	3
Le développement économique et la pénurie de main-d'œuvre	18%	27%	-9
La lutte aux changements climatiques	24%	38%	-14
La protection des citoyens (sentiment de sécurité, mieux vivre-ensemble)	15%	32%	-17
La protection et la promotion de la langue française et de la culture québécoise	18%	42%	-24
Les politiques d'immigration	14%	41%	-27
Le développement et le financement des infrastructures de transport en commun	7%	46%	-39

*Le total peut dépasser 100%, car les répondants pouvaient fournir plusieurs réponses.

Profil des répondants

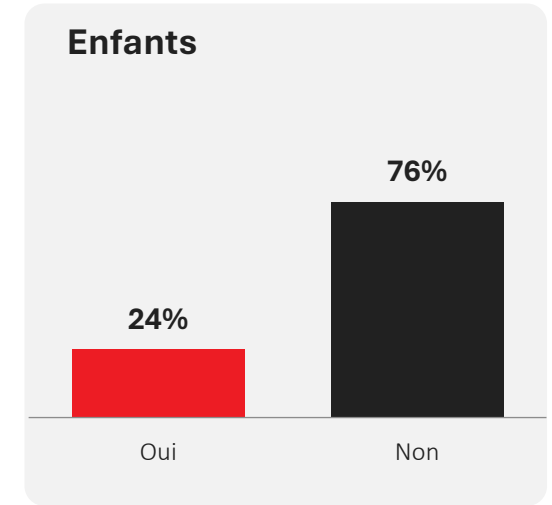
Profil des répondants

Base n=1 002



Scolarité

Primaire / Secondaire	29%
Collégial	43%
Universitaire	28%



Âge

18 à 24 ans	9%
25 à 34 ans	16%
35 à 44 ans	16%
45 à 54 ans	15%
55 à 64 ans	18%
65 ans et plus	26%

Région

Montréal RMR	50%
Québec RMR	10%
Autre	40%
Est	8%
Centre	16%
Ouest	16%

Revenus

Travailleurs	55%
Étudiants	5%
Retraités	33%
Au foyer / Sans emploi	8%

Revenus

Moins de 40 000\$	18%
Entre 40 000\$ et 59 999 \$	15%
Entre 60 000\$ et 79 999 \$	16%
Entre 80 000\$ et 99 999 \$	11%
100 000\$ et plus	35%

Note : Pour chacune des catégories de profil, le complément à 100% correspond aux mentions « Ne sait pas » et « Refus ».

Le^{ger}er

L'intelligence des données

leger360.com