



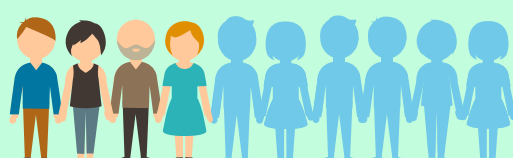
**Centraide**  
du Grand Montréal

# TRAVAILLER ET ÊTRE PAUVRE

DANS LE GRAND  
MONTRÉAL

# 40%

des personnes qui vivent dans la **PAUVRETÉ**  
**TRAVAILLENT**



## QUI SONT LES TRAVAILLEURS PAUVRES ?



Ce sont des personnes qui occupent un emploi, mais qui demeurent dans la pauvreté à cause de leurs faibles revenus.

27%

des immigrants récents

38%

des parents seuls de moins de 30 ans

55%

des travailleurs pauvres ont des **ENFANTS**

Ils gagnent en moyenne par année

17 920 \$

pour une famille\*



15 460 \$

pour une personne seule



\* Famille de recensement : couple (avec ou sans enfants) ou famille monoparentale.

Ils ont de la difficulté à subvenir à leurs **BESOINS DE BASE**



se loger



se nourrir



se vêtir

Voilà pourquoi Centraide soutient  
**350 ORGANISMES**  
qui interviennent  
auprès des personnes vulnérables

**#OnCentraide**  
pour éliminer la pauvreté

**DONNEZ**